



盖茨皮带替换案例

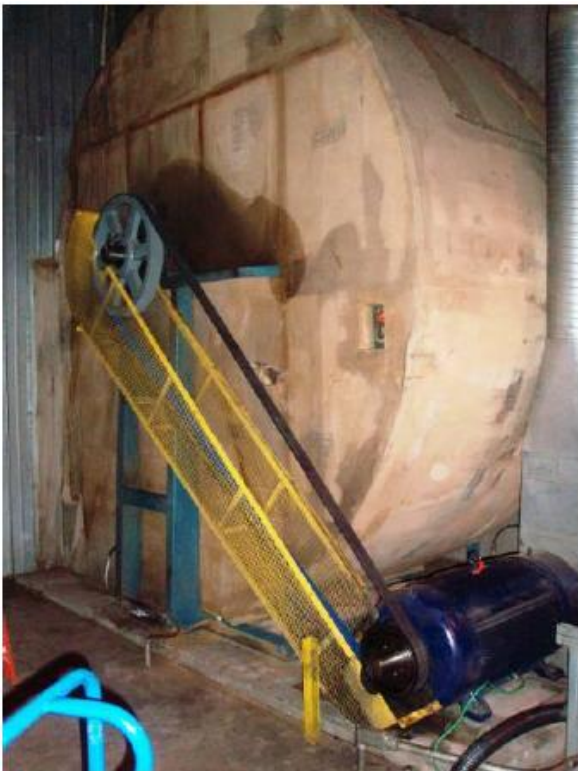
保利强 GT Carbon

工业
食品和饮料

应用
发酵厂鼓风机

原驱动描述

300HP, 1750RPM 马达上软启动, 在 13.20"主动轮, 31.50"被动轮上的 9 根 5V3000 的 V 带传动



问题

工厂员工调查改善方案: 当他们降低大鼓风机的保养需求时, 可以提高效率。

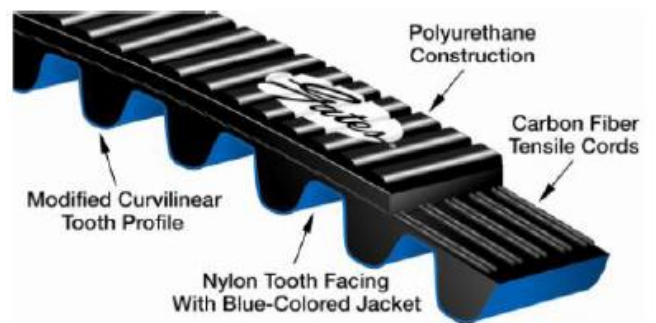
解决传动描述

保利强 GT Carbon 传动

主动轮-14MX-71S-68

被动轮-14MX-168S-68

保利强 GT Carbon 为长中心距定制。



盖茨传动优点

在 8 个风扇上, 工厂可以通过转换成更高效的盖茨同步带传动每年节约 40K\$。