

GATES powered® conversions

保利强 GT Carbon

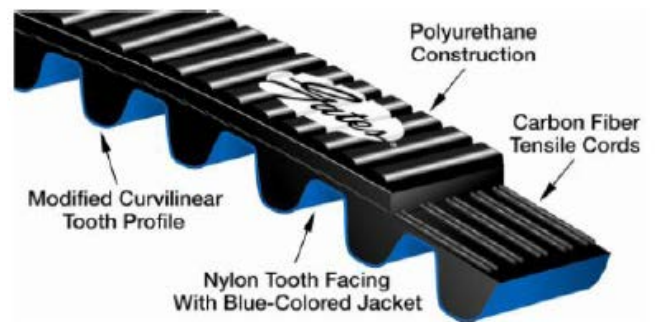
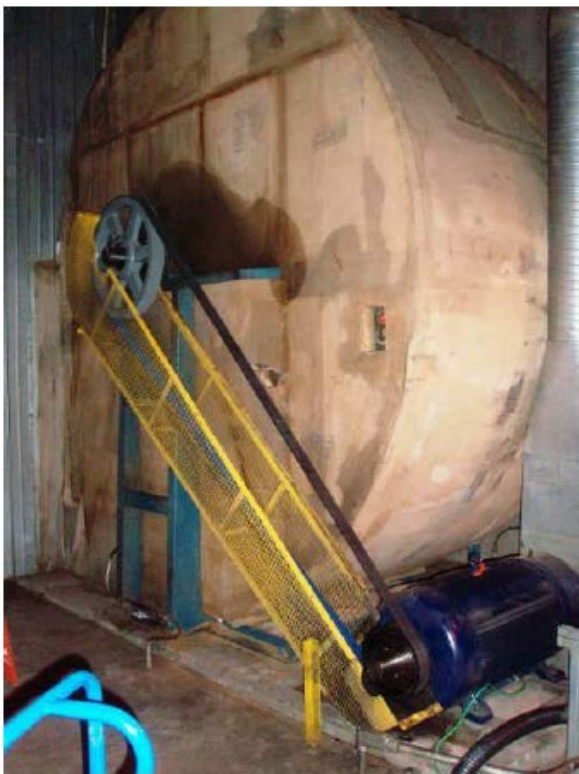
工业
食品和饮料

应用
发酵厂鼓风机

原驱动描述
300HP, 1750RPM 马达上软启动, 在 13.20"主动轮,
31.50"被动轮上的 9 根 5V3000 的 V 带传动

问题
工厂员工调查改善方案: 当他们降低大鼓风机的保养需求时, 可以提高效率。

解决传动描述
保利强 GT Carbon 传动
主动轮-14MX-71S-68
被动轮-14MX-168S-68
保利强 GT Carbon 为长中心距定制。



盖茨传动优点
在 8 个风扇上, 工厂可以通过转换成更高效的盖茨同步带传动每年节约 40K\$。