



## GATES® BLADERUNNER™

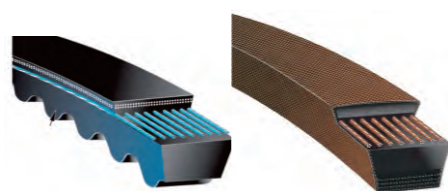
### SB/SC 高品质V带（增强型系列）

产品描述：SB 80

S: Superior 高性能结构

B: B截面

80: 80英寸名义长度(JIS)



全新设计 超强柔韧

## GATES® H 系列重载农机带

### 普通截形三角带 HB60

产品描述：

H: Heavy Duty, 重载结构

B: B型截面

60: 60英寸有效长度(ASAE211.5)

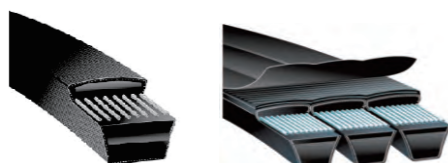
### 联组三角带 4HB1490

产品描述：

H: Heavy Duty, 重载结构

B: B型截面

1490: 1490mm有效长度(ASAE211.5)



性能卓越 应用广泛  
超强结构 降低振动

### 变速V带 HM 2319

产品描述：

H: Heavy Duty, 重载结构

M: M截面

2319: 2319mm有效长度(ASAE211.5)



精准离合 前所未有



DRIVEN BY POSSIBILITY™



DRIVEN BY POSSIBILITY™



## 收割季节 高枕无忧 告别收割机“罢工”时代

- 覆盖全系应用
- 超长运行寿命
- 性能稳定卓著
- 提高收割效率

### 盖茨农机产品手册



### 关于盖茨

传动无限可能

盖茨集团是应用专用流体动力和传动解决方案的领先制造商。在为全球知名汽车生产商奔驰、宝马、大众、福特、通用等提供原厂配套产品的同时，和著名农机生产商如德国克拉斯、美国约翰迪尔、凯斯纽荷兰、久保田、沃德等配套合作提供盖茨农机产品。

在盖茨，我们致力于突破材料科学的疆界，设计不断超越预期的产品。

我们不依赖于丰富的创新传承，而是利用它激发出将推

动未来一百年的解决方案。我们不断投资于研发和技术，使我们的产品不仅超出行业标准，同时超越客户的严苛期望。我们发展培养人才，丰富他们的实战经验解决客户面临的各种难题并预见未来的挑战。同时，我们持续扩展产品目录和增值服务，以支持客户运营的方方面面。在最极端的环境和熟悉的环境中，盖茨都在那里，适时适地的提供合适优质的产品。无论是建造原始设备还是维护售后市场产品，我们都可以帮助各行各业的公司提高效率、提升生产率和利润率。我们是，盖茨。

### 盖茨优霓塔传动系统(苏州)有限公司

苏州工业园区钟园路128号 邮编:215126

盖茨中国服务热线  
**400-111-4878**





## GATES® BLADERUNNER™

### 农机包布带

#### 市场与应用

盖茨 BladeRunner™ 包布带系列广泛地应用于农业及园林机械，主要适用于农业机械的割台、收割驱动、主脱粒滚筒、风扇、一二次搅龙和排草等工位。典型应用有：全喂入收割机、半喂入收割机、草坪机等。

#### G8系列特点

- 采用盖茨领先的高刚度橡胶配方，适合高负载或震动负载应用。
- 高强度的芳纶线绳，有效增强耐冲击能力，皮带尺寸更稳定。
- 特殊的包布材料能降低打滑生热，承受农机短时间堵转。抵御外部恶劣环境如粉尘、谷物、泥水和碎石等。
- 特殊设计的帆布结构，有效增强了耐磨性能，延长皮带寿命。
- 更轻薄的设计，优越的耐曲挠特性，尤其适合多轮系传动。
- 皮带长度覆盖950mm到5000mm，选择更自由。

#### G8系列优势

- 性能表现出众，可直接替代其他品牌农机皮带，无需额外尺寸转化。
- 不同批次皮带长度稳定，符合V80配组原则，多根配组应用无忧。
- 整机单季使用皮带节约成本。
- 底部特殊设计，高效对抗皮带底部开裂，远离开裂烦恼，可更长时间工作。
- 无需额外更换带轮，可以在SPB、SPC带轮上直接使用。
- 符合RMA耐油和耐高温标准。

#### G2系列特点

- 采用氯丁胶结构，皮带性能更优异。
- 轻薄设计和柔韧帆布结构增强了皮带耐曲挠特性，适合多轮系传动。
- 稳定成熟的工艺确保高质量产品。
- 皮带长度覆盖950mm到5000mm，选择更自由。

#### G2系列优势

- 优异的皮带性能完美适应农机反向弯曲应用。
- 特殊设计的帆布结构，增加皮带耐磨性，寿命更持久。
- 无需额外更换带轮，可以在SPB、SPC带轮上直接使用。
- 符合RMA耐油和耐高温标准。



#### GATES® BLADERUNNER™ G8

盖茨高等级的农机三角带，满足全喂入和半喂入农机苛刻应用要求，如收割驱动，脱粒滚筒，一二次搅龙，切排草工位等，亦可割草机刀盘位置等。



#### GATES® BLADERUNNER™ G2

盖茨农机三角带，专为农机开发，适用于农机多轮系的轻载应用，多见于割台，振动筛等位置。出色的性价比，是您的最佳选择。

#### \*推荐带轮

符合IOS标准的SPB,SPC带轮。

#### \*包布带表示方法

皮带系列:SB,SC

命名规则:

例SB60,名义长度为60英寸的特殊B型包布带

例SC79,名义长度为79英寸的特殊C型包布带

有效长度计算公式:

\*SB60: 60\*25.4+21mm=1545mm

\*SC79: 79\*25.4+39mm=2046mm



## GATES® BLADERUNNER™

### 农机有齿带

#### 市场与应用

盖茨 BladeRunner™ 有齿带系列具有最高的负载和耐高温性能。

主要应用于农业机械的行走和中间轴主驱动部位，典型应用有半喂入收割机、全喂入收割机等。

#### 特点

- 采用耐磨性和耐热性卓越的特种橡胶，稳定地驱动负载，降低功率损失。
- 强度更高的芳纶线绳，能有效增强耐冲击能力，提高耐弯曲性能。
- 特殊高延伸率齿底帆布的使用，有效防止底部开裂，延长使用寿命。
- 低摩擦系数的皮带侧边，有效杜绝离合不清的现象。
- 盖茨专有皮带齿形，皮带内部应力分布更均匀合理。
- 皮带长度范围从660mm到1770mm。

#### 优势

- 超高的拉伸强度，能短时间内承受额外的系统负载，确保运行平稳，无停机之忧。
- 不同批次皮带长度稳定，符合V80配组原则，多根配组应用无忧。
- 独特的齿形设计，可使系统结构更紧凑、节省空间、降低维护成本。
- 满足高振动、高冲击负载的应用要求，适应于不同气候、地域和环境，适应跨区作业。
- 丰富的模具储备，尺寸设计更灵活。
- 符合RMA耐高温标准。



#### GATES® BLADERUNNER™ 有齿带

#### \*推荐带轮

符合IOS标准的SPB,SPC带轮。

#### \*有齿带表示方法

皮带系列:SB,SC

命名规则:

例SB48,名义长度为48英寸的特殊B型包布带

例SC54,名义长度为54英寸的特殊C型包布带

有效长度计算公式:

\*SB48: 48\*25.4+24mm=1243mm

\*SC54: 54\*25.4+39.7mm=1411mm

## GATES® H 系列

### 重载农机带

#### 市场与应用

盖茨重载系列三角带广泛地应用于农业收割机械，主要适用于农业收割机械的主驱动，行走齿轮箱，输送槽，剥皮和还田机构等工位。典型应用有：全喂入水稻收割机、玉米收割机、联合收割机等。

#### 单根及联组带

#### 特点

- 盖茨先进的氯丁胶配方，适应苛刻农机应用。
- 高强度芳纶线绳，增强皮带抗冲击能力，零延伸。
- 特殊处理外层帆布，有效降低打滑生热。
- 高强度背部连接层（联组带）吸收皮带振动，保证平稳运行。
- 皮带长度覆盖600mm到5000mm，设计选型更自由。

#### 优势

- 带载能力增强，运行寿命更长。
- 盖茨V80免配组生产标准，安装售后维护更方便。
- 适用于国标SPB,SPC带轮，无需更换带轮。
- 符合RMA耐油和耐高温标准。

#### 变速带

#### 特点

- 领先的橡胶配方，全新设计结构。
- 特殊设计齿形，最小的应力集中。
- 高强度芳纶线绳，增强皮带抗冲击能力。
- 皮带长度覆盖2000mm到5000mm。

#### 优势

- 具备出众的柔韧性和承载能力。
- 精准离合，超高的燃油效率。
- 有效增强耐冲击能力，适合复杂地形。
- 超长的使用寿命，降低维护频次，节约成本。



#### GATES® H 系列

#### \*推荐带轮

符合IOS标准的SPB,SPC带轮。

#### \*H系列命名规则

例HB60，表示60英寸有效长度

例4HB1490，表示1490mm有效长度

例HM2319，表示2319mm有效长度

